

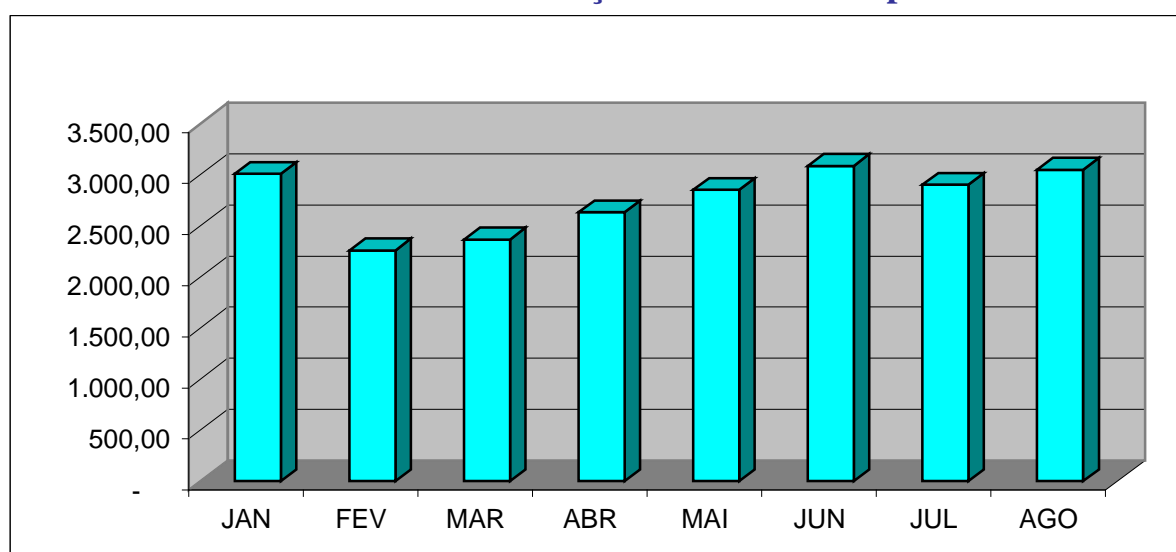
Simplex Nacional em Números AGOSTO/2010

Arrecadação Total do Simples Nacional em 2010

MÊS	UNIÃO (R\$)	ESTADOS (R\$)	MUNICÍPIOS (R\$)	TOTAL (R\$)
JANEIRO/2010	2.246,13	563,57	197,68	3.007,38
FEVEREIRO/2010	1.696,33	397,18	166,29	2.259,79
MARÇO/2010	1.775,07	411,48	179,17	2.365,72
ABRIL/2010	1.974,18	468,29	190,64	2.633,10
MAIO/2010	2.160,59	486,92	204,51	2.852,03
JUNHO/2010	2.309,73	554,19	222,80	3.086,72
JULHO/2010	2.180,50	508,09	212,78	2.901,36
AGOSTO/2010	2.293,05	532,34	223,92	3.049,32
SUBTOTAL 2010	16.635,58	3.922,05	1.597,78	22.155,41

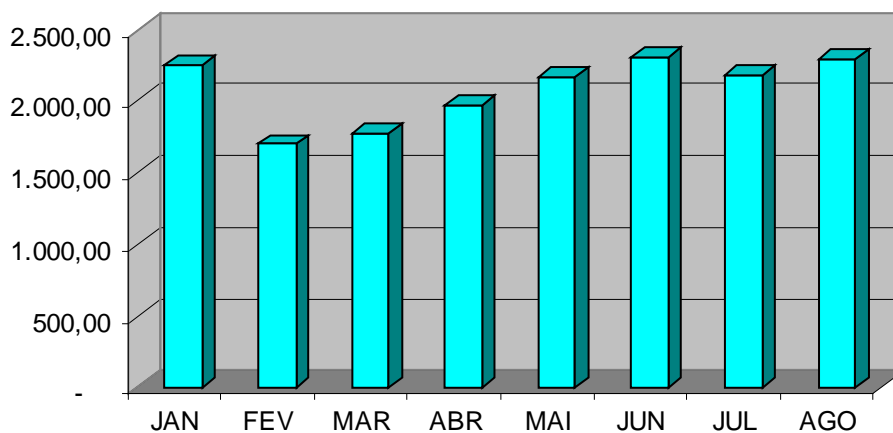
Valores em milhões

Gráfico demonstrativo de Arrecadação Mensal do Simples Nacional

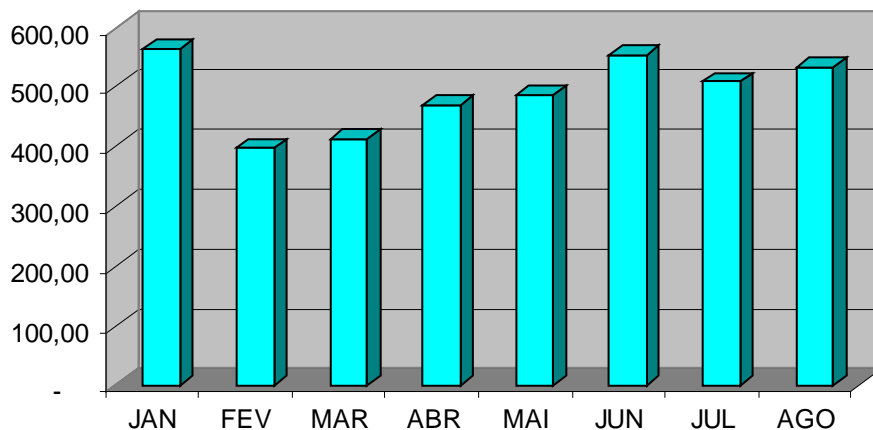


Valores em milhões

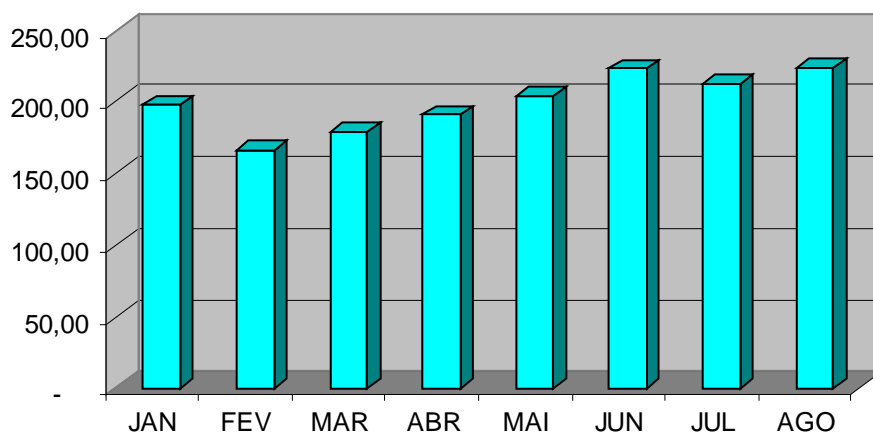
Arrecadação Simples Nacional – União (em milhões)



Arrecadação Simples Nacional – Estados (em milhões)



Arrecadação Simples Nacional – Municípios (em milhões)



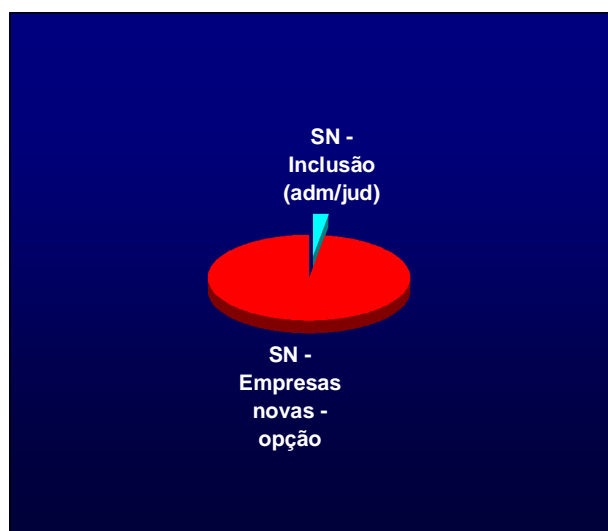
Total de optantes Simples Nacional e SIMEI por UF

UF	SIMPLES NACIONAL	SIMEI
AC	9.145	2.200
AL	38.130	6.011
AM	32.727	5.379
AP	9.976	1.570
BA	234.635	37.355
CE	144.512	13.471
DF	70.514	10.319
ES	79.700	13.413
GO	131.865	20.397
MA	61.483	7.049
MG	488.769	51.595
MS	47.468	9.964
MT	63.780	9.047
PA	60.833	10.058

UF	SIMPLES NACIONAL	SIMEI
PB	46.404	8.145
PE	104.298	16.950
PI	32.641	3.169
PR	301.809	29.225
RJ	290.750	64.557
RN	43.797	6.511
RO	30.033	4.233
RR	7.462	1.092
RS	370.077	29.562
SC	196.623	18.104
SE	19.756	2.825
SP	1.171.466	107.978
TO	25.582	7.772
Total Geral	4.114.235	497.951

Em 31/08/2010, o total de empresas optantes pelo Simples Nacional era 4.114.235. Deste total, 497.951 são optantes pelo SIMEI.

Inclusões Simples Nacional Agosto/2010



Exclusões Simples Nacional Agosto/2010



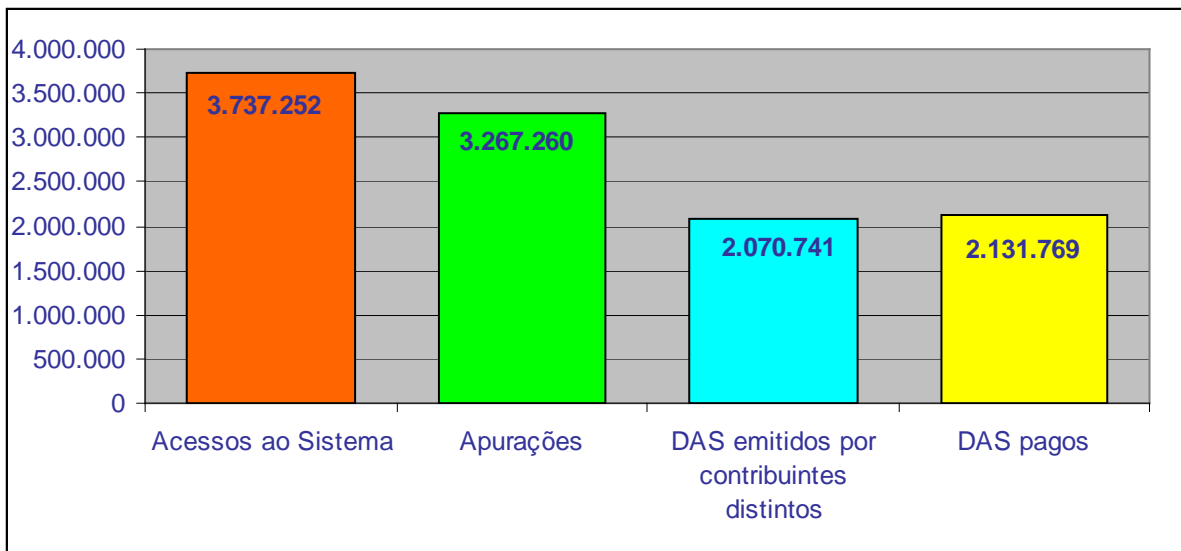
Em agosto/2010, 37.135 empresas novas (em início de atividades) ingressaram no Simples Nacional, e 924 empresas foram incluídas de ofício, por decisões administrativas e judiciais.

Solicitaram a exclusão do SN por opção 196 contribuintes. Efetuaram a comunicação obrigatória de exclusão do SN 635 contribuintes. As exclusões de ofício do SN (administrativas e judiciais) totalizaram 9.284.

Ingressaram no SIMEI, pelo Portal do Empreendedor, 71.322 Empreendedores Individuais.

Para efeito de contagem de eventos, não se considera a data-efeito do evento, mas somente a data do registro do evento.

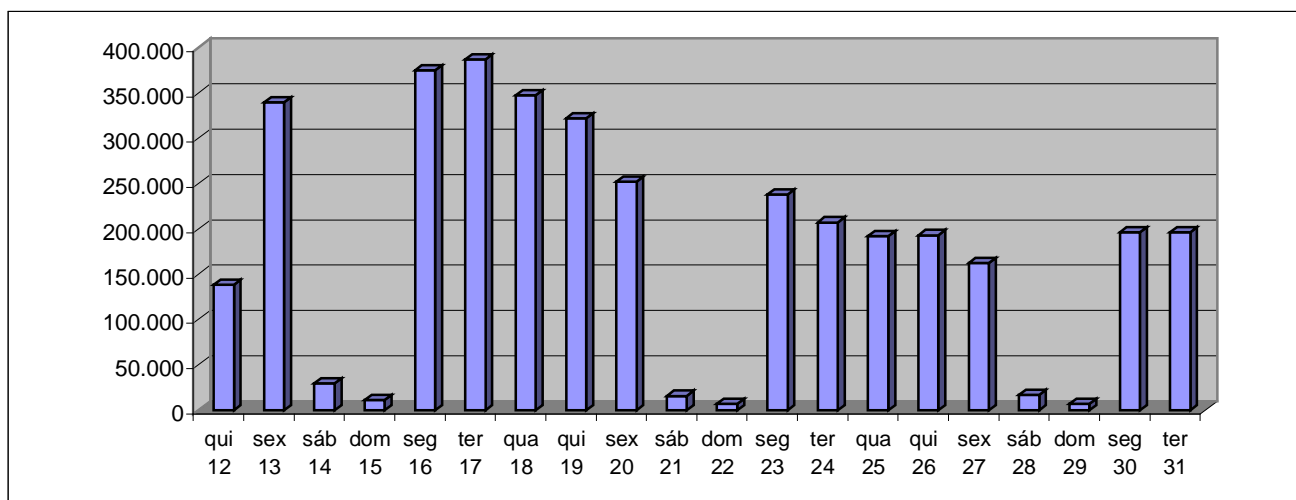
PGDAS – Estatísticas de Agosto/2010



Em agosto de 2010, ocorreram 3.737.252 acessos ao sistema PGDAS.

A quantidade de contribuintes distintos que emitiram DAS durante o mês de maio totalizou 2.070.741. Foram processados (efetivamente pagos) 2.131.769 DAS.

Acesso ao sítio do Simples Nacional



No período de 12 a 31 de agosto de 2010, registramos o número de visitas recebidas pelo sítio do Simples Nacional. Uma visita tem início com a chegada do usuário ao sítio e se prolonga durante todas as páginas navegadas.

Totalizamos 3.633.762 visitas ao Portal do Simples Nacional durante o período pesquisado.

Brasília, 29 de setembro de 2010
 Produção: Secretaria Executiva do Comitê Gestor do Simples Nacional
 Edição: Patrícia Bianchi Machado
 Supervisão: Silas Santiago