

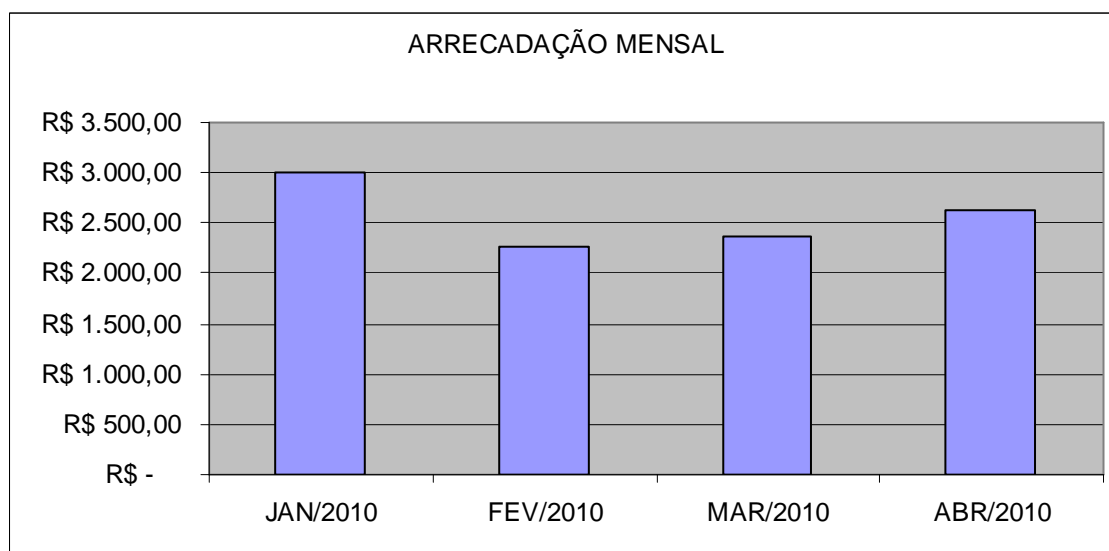
## Simplex Nacional em Números ABRIL/2010

### Arrecadação Total do Simples Nacional em 2010

MÊS	UNIÃO (R\$)	ESTADOS (R\$)	MUNICÍPIOS (R\$)	TOTAL (R\$)
JANEIRO/2010	2.246,13	563,57	197,68	3.007,38
FEVEREIRO/2010	1.696,33	397,18	166,29	2.259,79
MARÇO/2010	1.775,07	411,48	179,17	2.365,72
ABRIL/2010	1.974,18	468,29	190,64	2.633,10
<b>SUBTOTAL 2010</b>	<b>7.691,71</b>	<b>1.840,51</b>	<b>733,77</b>	<b>10.265,99</b>

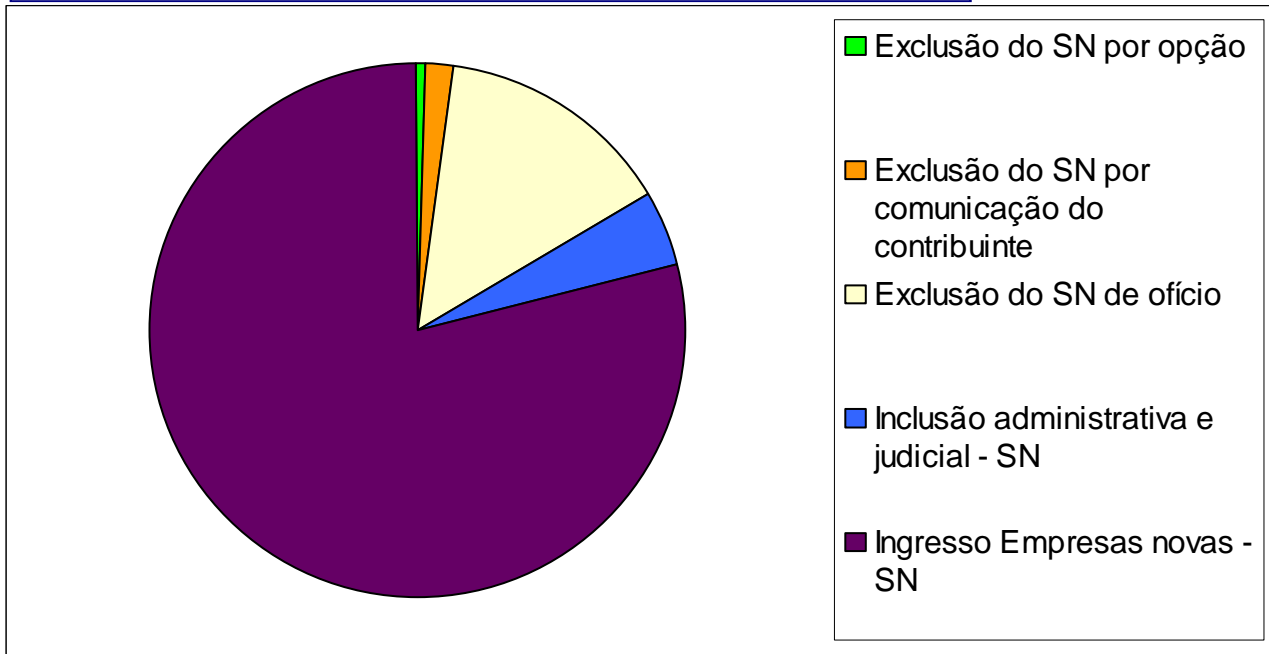
Valores em milhões

### Gráfico demonstrativo de Arrecadação Mensal do Simples Nacional



Valores em milhões

### Gráfico dos Eventos do Simples Nacional em Abril/2010



Este gráfico demonstra o quantitativo de eventos praticados no Simples Nacional em abril/2010. Não considera os eventos praticados no SIMEL.

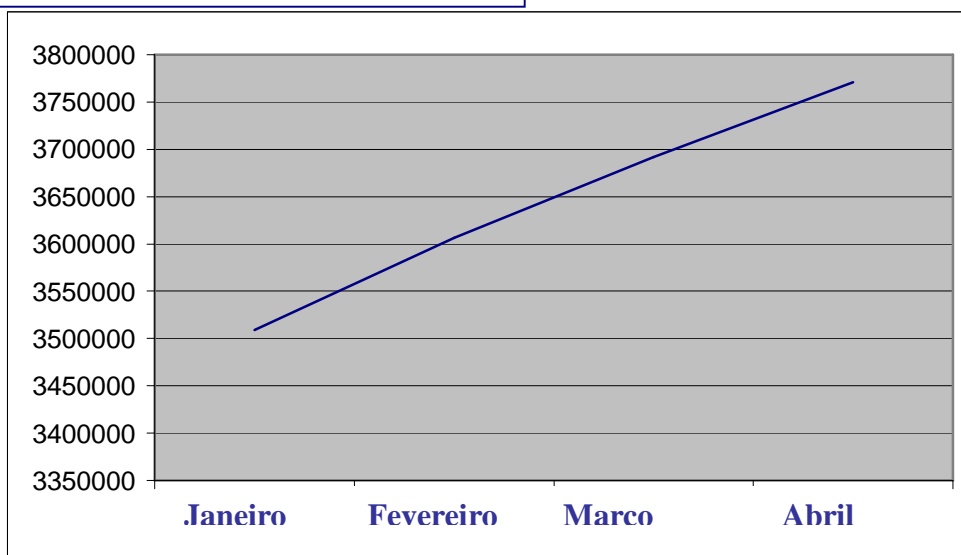
Em abril/2010, foram praticados 146.544 eventos no Simples Nacional e SIMEL.

Ingressaram no Simples Nacional 29.376 empresas novas, consideradas em início de atividades.

Ingressaram no SIMEL, pelo Portal do Empreendedor, 54.143 empreendedores individuais.

Para efeito de contagem de eventos, não se considera a data-efeito do evento, mas somente a data do registro do evento.

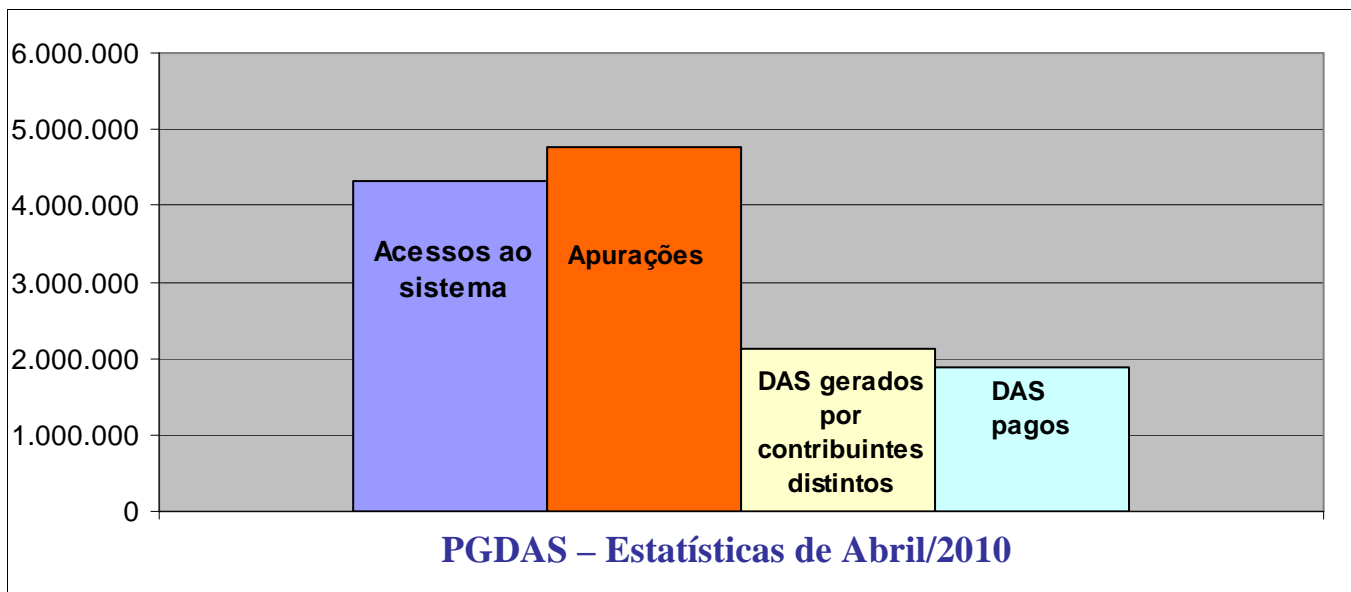
### Gráfico dos optantes em 2010



Este gráfico demonstra o crescimento, contínuo, do número de empresas optantes pelo Simples Nacional, durante o ano de 2010.

Em 30/04/2010, este número totalizou 3.770.920.

Para efeito de contagem de eventos, não se considera a data-efeito do evento, mas somente a data do registro do evento.

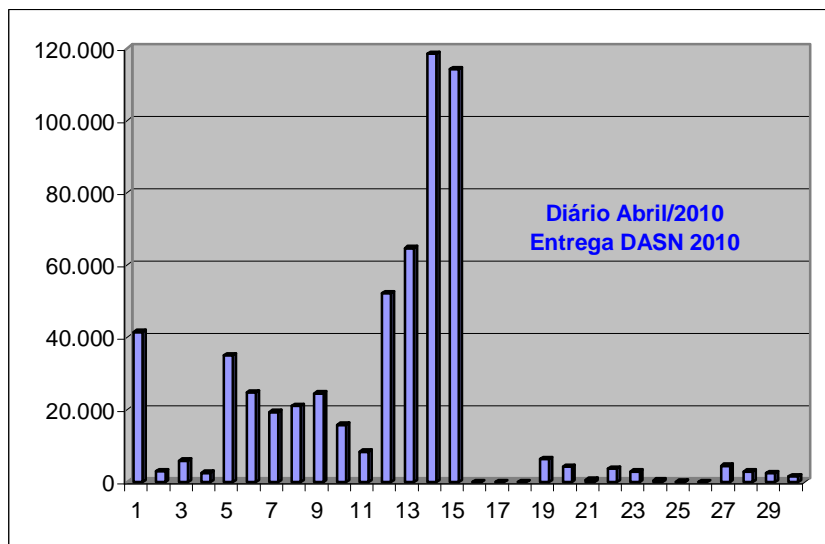


Em abril de 2010, ocorreram 4.318.665 acessos ao sistema PGDAS.

A quantidade de contribuintes distintos que emitiram DAS durante o mês de abril totalizou 2.116.949.

Foram processados (efetivamente pagos) 1.894.528 DAS.

### Gráfico de Entrega da DASN em Abril/2010

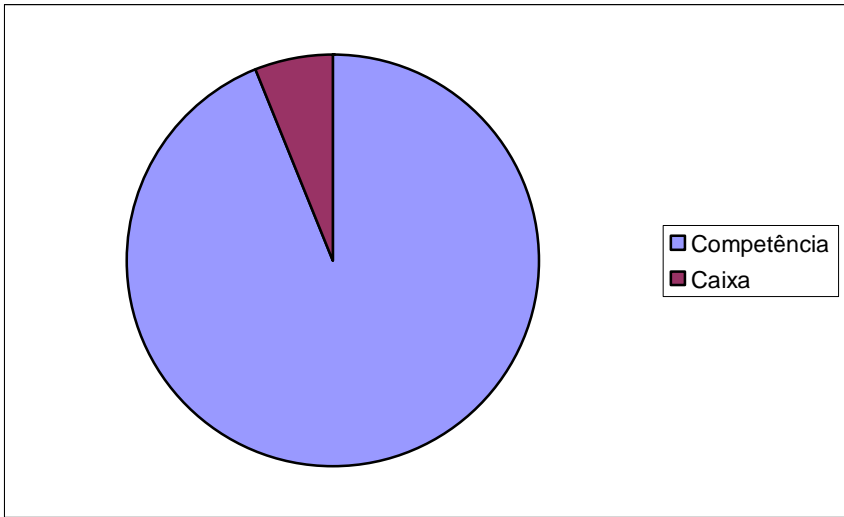


Durante o mês de abril/2010, foram recepcionadas 581.669 Declarações do Simples Nacional (DASN), ano-calendário 2010.

Dia 15/04/2010 foi o prazo final de entrega, mas no dia 14 houve o maior número de DASN/2010 recepcionadas em um único dia, durante o mês de abril, 118.522.

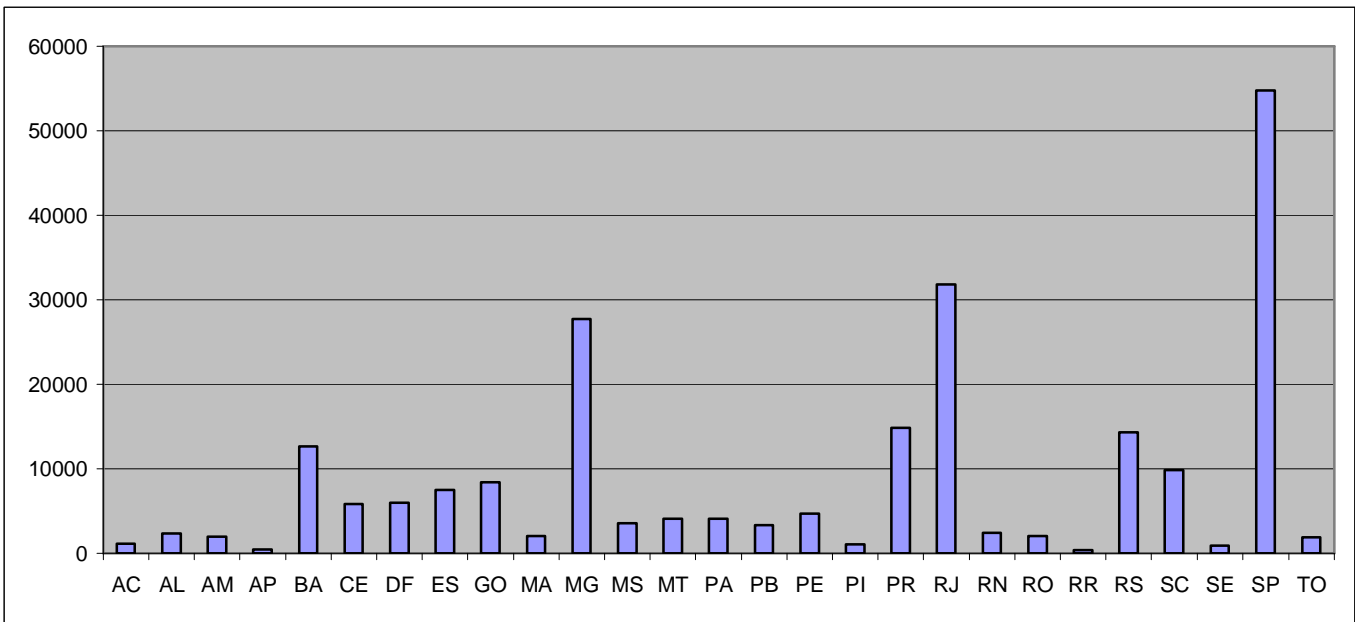
Durante o período de entrega da DASN/2010 foram recepcionadas 2.833.179 declarações.

**Gráfico do Regime de Apuração de Receitas em 2010**



Para os períodos de apuração de 2010, 2.665.090 empresas optaram pelo regime de competência e 170.211 pelo regime de caixa. No total, 2.835.301 empresas já realizaram a opção pelo regime de apuração de receitas para o ano-calendário 2010.

**Quantitativo MEI por Estado em 29/04/2010**



O gráfico acima demonstra o total de Empreendedores Individuais (MEI) formalizados, distribuídos pelos Estados e Distrito Federal. Em 29/04/2010, o número de MEI formalizados totalizou 229.507.

Brasília, 25 de maio de 2010  
 Produção: Secretaria Executiva do Comitê Gestor do Simples Nacional  
 Edição: Patrícia Bianchi Machado  
 Supervisão: Silas Santiago