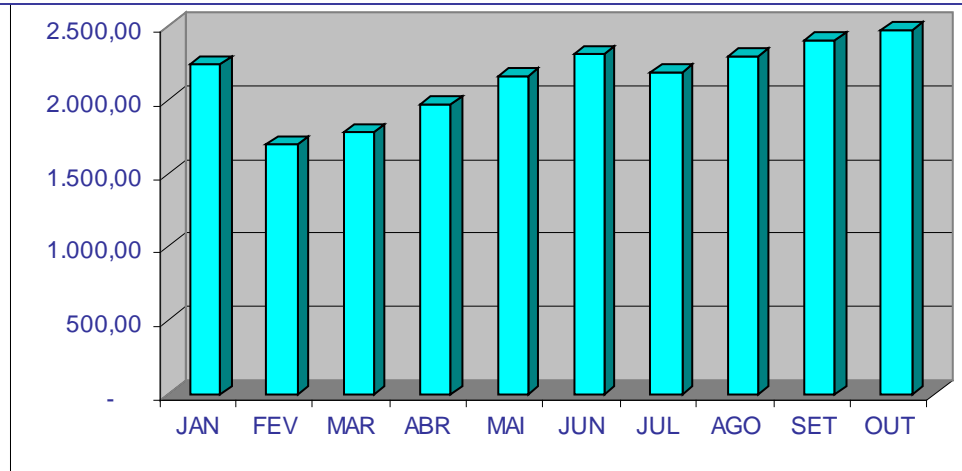


Simples Nacional em Números OUTUBRO/2010

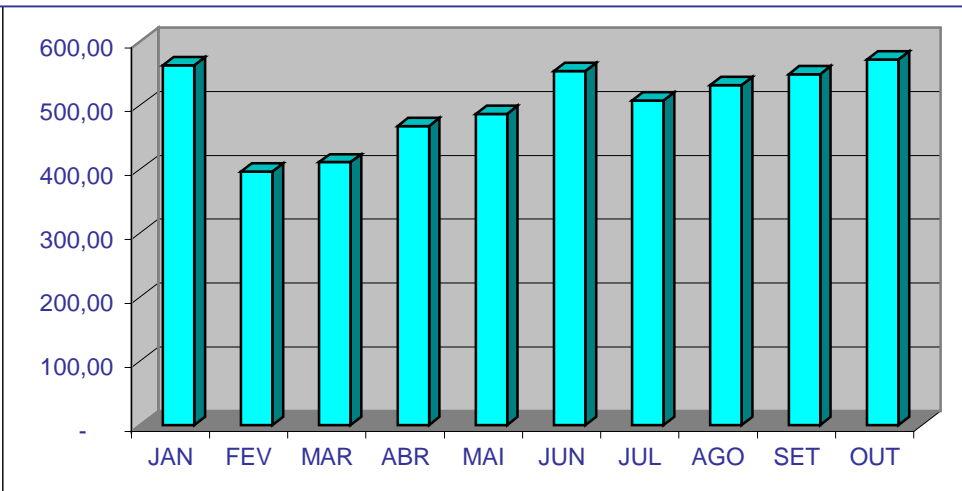
Arrecadação Total do Simples Nacional em 2010

MÊS	UNIÃO (R\$)	ESTADOS (R\$)	MUNICÍPIOS (R\$)	TOTAL (R\$)
JANEIRO/2010	2.246,13	563,57	197,68	3.007,38
FEVEREIRO/2010	1.696,33	397,18	166,29	2.259,79
MARÇO/2010	1.775,07	411,48	179,17	2.365,72
ABRIL/2010	1.974,18	468,29	190,64	2.633,10
MAIO/2010	2.160,59	486,92	204,51	2.852,03
JUNHO/2010	2.309,73	554,19	222,80	3.086,72
JULHO/2010	2.180,50	508,09	212,78	2.901,36
AGOSTO/2010	2.293,05	532,34	223,92	3.049,32
SETEMBRO/2010	2.401,49	549,47	234,35	3.185,31
OUTUBRO/2010	2.472,59	572,10	243,89	3.288,58
SUBTOTAL 2010 Valores em milhões	21.509,66	5.043,62	2.076,02	28.629,30

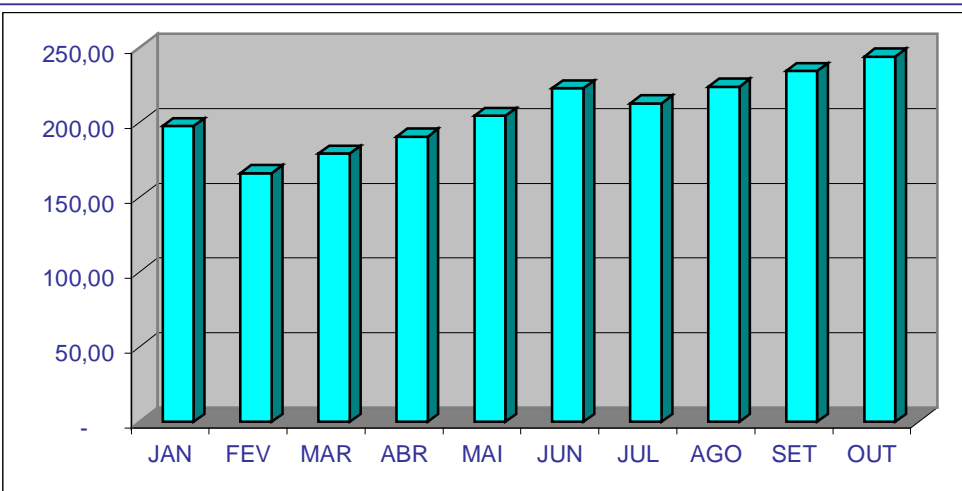
Arrecadação Simples Nacional em 2010 - União (em milhões de reais)



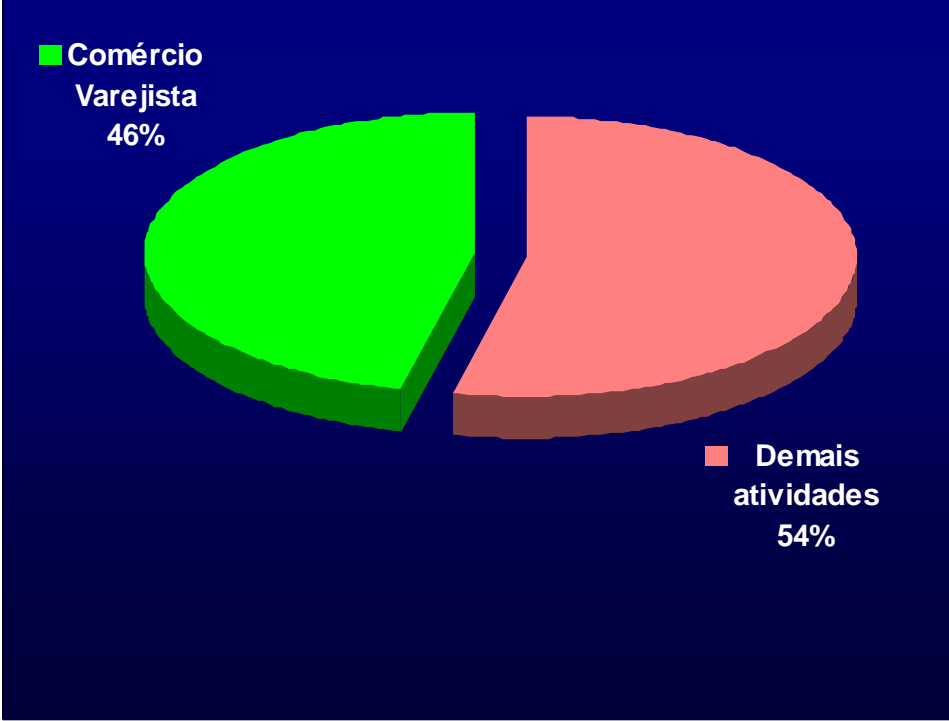
Arrecadação Simples Nacional em 2010 - Estados (em milhões de reais)



Arrecadação Simples Nacional em 2010 - Municípios (em milhões de reais)



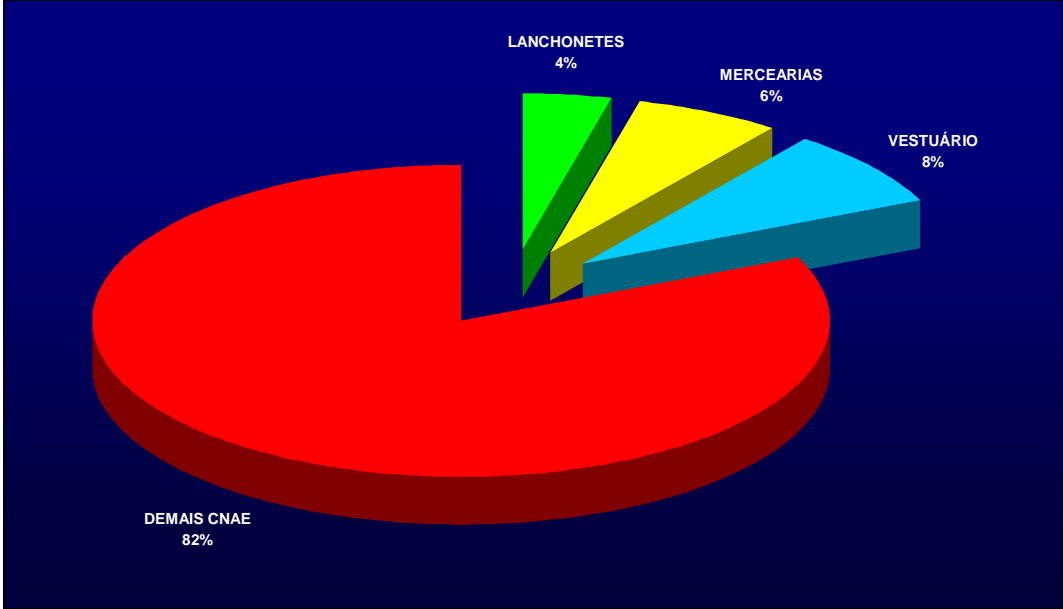
ATIVIDADES NO SIMPLES NACIONAL



Este gráfico demonstra a atividade principal das empresas optantes pelo Simples Nacional, informada na base CNPJ.

Verifica-se que 2.012.748 empresas optantes pelo Simples Nacional exercem, como atividade principal, o Comércio Varejista.

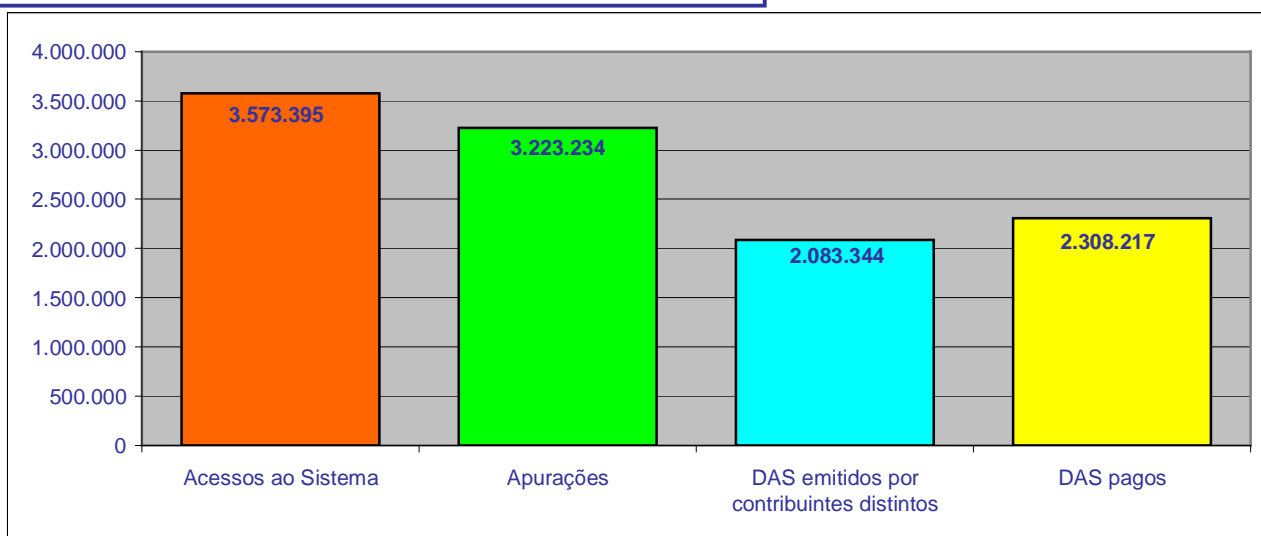
CNAE NO SIMPLES NACIONAL



Considerando a informação de CNAE principal das empresas optantes pelo Simples Nacional na base CNPJ, verifica-se que 353.416 empresas tem como atividade principal a CNAE 4781400 - Comércio Varejista de Artigos do Vestuário e Acessórios.

Minimercados, mercearias e armazéns foi a CNAE principal informada para 271.584 empresas optantes. Lanchonetes e Similares representa 171.484 empresas optantes.

PGDAS – Estatísticas de Outubro/2010

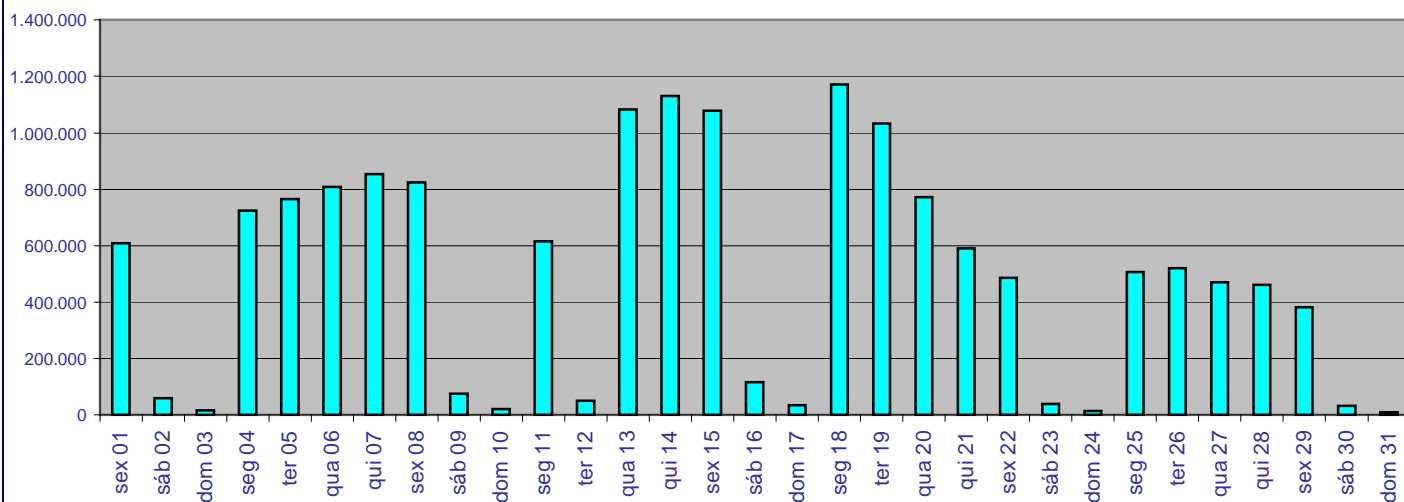


Em outubro de 2010, ocorreram 3.573.395 acessos ao sistema PGDAS.

A quantidade de contribuintes distintos que emitiram DAS durante o mês de setembro totalizou 2.083.344.

Foram processados (efetivamente pagos) 2.308.217 DAS.

Acessos Diários ao Portal do Simples Nacional



Durante o mês de outubro de 2010, registramos um total de 15.359.291 acessos ao Portal do Simples Nacional.

No dia 18 de outubro, ocorreram 1.171.216 acessos.

Brasília, 19 de novembro de 2010
 Produção: Secretaria Executiva do Comitê Gestor do Simples Nacional
 Edição: Patrícia Bianchi Machado
 Supervisão: Silas Santiago